

# TÜTÜN LABORATUVARI İŞ AKIŞI



Tütün ve Tütün Mamulleri  
Analiz, Araştırma ve Geliştirme  
Laboratuvarı

Kod No

Yayın Tarihi

Revizyon Tarihi

Revizyon No

03.01.2022

-

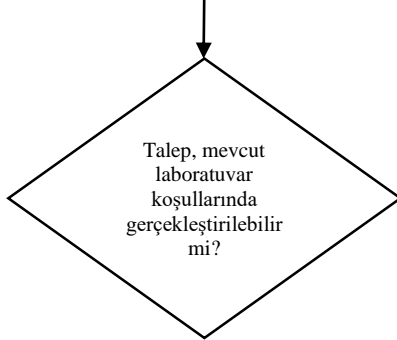
0

## İŞ AKIŞI

## SORUMLULAR

## DOKÜMAN / KAYIT

Analiz Talep Formu ile analiz talepleri alınır ve gözden geçirilir.



Hayır

Evet

Laboratuvar Sorumlusu tarafından, gözden geçirmeler tamamlanarak imzalanan Analiz Talep Formu doğrultusunda Analiz Hizmetleri Teklifi hazırlanır ve gerekliyse Analiz Hizmetleri Sözleşmesi ile birlikte müşteriye iletilir.

Müşteriye analiz yapılamayacağı bilgisi verilerek iş akışı sonlandırılır.

Laboratuvar Sorumlusu

Analiz Talep Formu  
Analiz Hizmetleri  
Teklifi Formu  
Analiz Hizmetleri  
Sözleşmesi



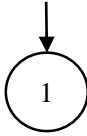
Hayır

Evet

Analiz hizmetleri, ödeme dekontu, imzalı Analiz Hizmetleri Teklif Formu (gerekliyse Analiz Hizmetleri Sözleşmesi) ve Numune Bilgi Formu laboratuvara ulaştırıldığı tarihten itibaren başlar.

İş akışı sonlandırılır.

Laboratuvar Sorumlusu  
Analiz Personeli



# TÜTÜN LABORATUVARI İŞ AKIŞI



Tütün ve Tütün Mamulleri  
Analiz, Araştırma ve Geliştirme  
Laboratuvarı

Kod No

Yayın Tarihi

Revizyon Tarihi

Revizyon No

03.01.2022

-

0

